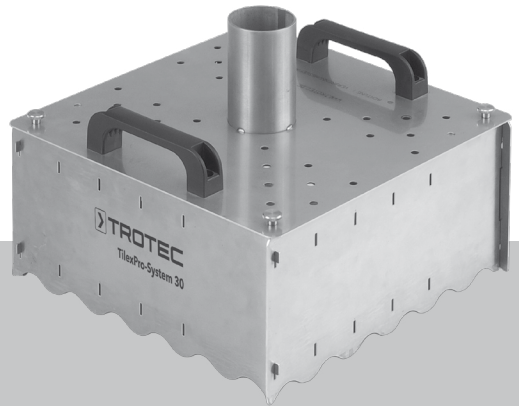


## INT

BEDIENUNGSANLEITUNG  
OPERATING MANUAL  
MANUEL D'UTILISATION



**DE** Bedienungsanleitung . . . . . **A - 1**  
**EN** Operating manual . . . . . **B - 1**  
**FR** Manuel d'utilisation . . . . . **C - 1**

## TilexPro 30/50 Fliesenaufnahme

Das Fliesenaufnahmesystem TilexPro 30/50 eignet sich zum zerstörungsfreien Lösen von Boden- und Wandfliesen, unabhängig von ihrer Verlegeart. Durch sein einzigartiges Stecksystem kann das TilexPro 30 für Fliesengrößen von 10 x 10 cm bis 30 x 30 cm, das TilexPro 50 sogar bis Fliesen 50 x 50 cm verwendet werden.

Als Zubehör benötigen Sie ein Heißluftgebläse sowie ein Fugenschneide-Set.

### Arbeitsanweisung:

Im ersten Arbeitsschritt das TilexPro auf die zu lösende Fliesengröße einstellen. Hierzu werden die Nasen an den Kopfseiten der Bleche in die entsprechenden Nuten gesteckt und arretiert. Danach das Kopfblech mit den Griffen und der Aufnahme für das Heißluftgebläse auf den zusammengesteckten Rahmen legen und mit den beiliegenden Rändelschrauben beides miteinander fest verschrauben.

Im nächsten Schritt wird die Fuge der zu lösende Fliese mit Hilfe des Fugenschneiders aufgetrennt. Hierbei ist darauf zu achten, dass die Kanten der Fliese nicht beschädigt werden.

### Optionales Zubehör:

Heißluftgebläse

Im Anschluss muss die Fliesenfuge gewässert werden. Nach einer Einwirkzeit von 5-10 Minuten – in Einzelfällen kann die Einwirkzeit des Wassers auch mal 12-16 Stunden betragen – wird das TilexPro auf die Fliese gesetzt. Den Heißluftföhn in die runde Öffnung auf dem Deckel des TilexPro stecken, Netzstecker in die Steckdose und auf Stufe 5 einstellen. Nach ca. 5 Minuten den Heizstufenregler auf Stufe 7 stellen – nicht höher stellen, dies kann zu Schäden an der Fliese führen.

Die Aufheizzeit richtet sich nach der Dicke der Fliese und beträgt zwischen 7-20 Minuten. In dieser Zeit löst sich die Fliese vom Untergrund. Nun den Heißluftföhn ausschalten und zur Seite legen – Vorsicht heiß, Brandgefahr – nicht auf brennbaren Untergrund legen. Das TilexPro vorsichtig von der Fliese nehmen – Vorsicht heiß, nicht auf brennbaren Untergrund legen. Anschließend mit einem Hebeisen die Fliese vorsichtig an den Kanten aufheben.

Beim Anheben der Fliese empfiehlt es sich Arbeitshandschuhe zu tragen, da auch die Fliese sehr heiß ist.

**⚠ Verbrennungsgefahr!**



### **TilexPro 30/50 tile lifting system**

The tile lifting system TilexPro 30/50 is suitable for non-destructive solving of ground and wall tiles, independent on their kind of lay. By its unique adaptable chamber system the TilexPro 30 can be used for tile formats from 10 x 10 cm up to 30 x 30 cm, the TilexPro 50 even up to a format of 50 x 50 cm each tile.

As accessories you need a hot air blower as well as a joint cutter set.

#### **Operating instructions:**

In the first working step put the TilexPro to the tiles format to be solved, so that the noses on the head side of the plates come into the accordant grooves and will be fixed. Afterwards put the top cover with the handles and the fitting for the hot air blower on the frame and fix it with the four knurled head screws.

In the next step the joints of the to be solved tile must be removed with a joint cutter. Take care not to destroy the edges of the tile by this operating process.

Following the joints of the tile must be watered. After a residence time of 5-10 minutes – in individual cases the residence time of the water can take up to 12-16 hours – put the TilexPro on the tile. Now put the hot air blower into the round opening fitting of the top cover and the net plug into the socket. Start hot air blower on step 5. After approximately 5 minutes put the hot air blower on step 7, but not higher. This may harm the tile.

The warm-up time belongs to the thickness of the tile and can take between 7-20 minutes. In this time the tile resolve itself from the ground. Now, switch off the hot air blower and put it on a safe place. Attention: hot and fire hazard. Don't put the hot air blower on a flammable ground. At least raise the tile carefully with a scraper on the edges and take it away.

It is advisable for raising the tile to carry working gloves, because also the tile is very hot

**⚠ Very hot. Danger of being burnt!**

#### **Accessory available:**

Hot air blower



## Système de dépose de carreaux TilexPro 30/50

Le système de dépose TilexPro 30/50 permet de décoller, sans les endommager, la plupart des carreaux muraux ou de sol, indépendamment du type de pose. Grâce à son système unique de cloche adaptable, le TilexPro 30 peut être utilisé pour tous les carreaux carrés ou rectangulaire de 10 x 10 cm à 30 x 30 cm et le TilexPro 50, même jusqu'à 50 x 50 cm.

En accessoires, une soufflerie à air chaud et un coupe-joints sont nécessaires.

### Consignes de travail :

La cloche du TilexPro doit être réglée à la taille du carreau à retirer. Pour ce faire, les côtés en tôle sont fixés dans les encoches correspondantes. Poser ensuite la plaque supérieure, équipée de poignées et de l'ouverture pour la soufflerie, sur le cadre précédemment formé et visser le tout à l'aide des vis moletées compris dans la livraison.

Le carrelage est ensuite isolé en coupant le joint tout autour à l'aide d'un coupe-joint, en faisant bien attention à ne pas abîmer les arêtes du carreau. Il faut ensuite humidifier le joint périphérique du carreau à retirer. Après un temps de pose de 5 à 10 minutes,

dans certains rares cas pouvant aller jusqu'à 12 à 16 heures, le TilexPro est mis en place sur le carreau. Placer la soufflerie à air chaud dans l'ouverture prévue à cet effet sur le dessus de la cloche, brancher la fiche dans une prise de courant et régler la soufflerie sur la vitesse 5. Après env. 5 minutes, augmenter la vitesse sur 7. Ne pas mettre plus fort, cela pourrait endommager le carreau.

Le temps de chauffe dépend de l'épaisseur du carrelage et dure entre 7 et 20 minutes. Dans ce laps de temps, le carreau se décolle du revêtement. La soufflerie à air chaud peut alors être arrêtée et débranchée - Attention, la soufflerie est très chaude, risque d'incendie - Ne pas la poser sur une surface inflammable. Retirer avec précaution le TilexPro du carreau - Attention la cloche est très chaude, ne pas la poser sur une surface inflammable. Soulever enfin délicatement le carreau, par les cotés, à l'aide d'une spatule.

Lorsque vous retirez le carreau, nous vous conseillons de porter des gants de protection car celui-ci est également très chaud.

**⚠ Danger de brûlure !**

### Disponible en option:

Soufflerie à air chaud







**Trotec GmbH & Co. KG**

Grebbeener Str. 7  
D-52525 Heinsberg

☎ +49 2452 962-400

☎ +49 2452 962-200

[info@trotec.com](mailto:info@trotec.com)

[www.trotec.com](http://www.trotec.com)